



Modell: **Philips 32PF9967**

Artikelnummer: 098403

Produktinformation: 32 Zoll/81 cm LCD-TV mit Hdready Ausstattung. Auflösung 1366 x 768 Pixel, Pixel Plus 2 und Ambi Light für beste Bildergebnisse. Ausgestattet mit 3 Scart-, DVI (HDCP)-, HDMI-, AV-, S-Video-Eingang usw. Inkl. Tischstandfuß u. Wandhalterung

Produktbereich: **TV > LCD/Plasma 65 - 93 cm**

Preis: **EUR 1 999,00***



KAUFEN

ZUBEHÖR

LAGERSTATUS

VERGLEICHE

ZUR KATEGORIE

32PF9967

Bild:

32 Zoll/80 cm Bildschirmdiagonale
PIXEL PLUS 2
HD ready
WXGA-Auflösung: 1366 x 768 Pixel
Kontrast: 6000:1
Helligkeit: 600 cd/m²
Reaktionszeit: 6 ms
Betrachtungswinkel: 176° / 176°
Active Matrix TFT LCD-Display
Antireflexbeschichtung
Ambi Light
Active Control plus
Digital Natural Motion
3D Kammfilter
Progressive Scan
Movie Plus
WideScreen
Pulse-Killer-Chip
Dimmbare Hintergrundbeleuchtung
Smart Picture

Ton:

Virtual Dolby Surround
4 integr. Lautsprecher
Kalotten-Hochtöner
Integr. Subwoofer mit wOOx
2 x 15 Watt Musikleistung
Graphic Equalizer
Digital Sound Processor (DSP)
AVL
Smart Sound

Ausstattung:

Bildschirm-Menü
Integrierter DVB-T Tuner
Kabel- / Hyperbandtuner
TV-System: DVB COFDM 2 K/8 K, PAL, SECAM

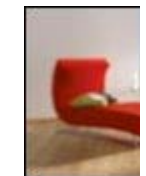


**32 Zoll
HDTV**

- **Hdready**
von HDTV
- Elegantes
- Digitales
beste Bilde
- Schlanke
Wandmont
- Standfuß
im Lieferur
Andersso
EUR 999,00



*inkl. MwSt
(siehe S



Clevo
Wand
elega
LCD- T

Halterung



Desig
für LCD/
mit viel P
- **LCD/Pla**



Spare
fals

Hier finde
eine optim

NTSC-Wiedergabe
 Autostore
 Automatic Channel Installation (ACI)
 Sortierfunktion
 Autom. Programm-Name
 PiP: Videotext Doppelbild
 Bildschirm-Format:
 6 Breitbild-Modi, Auto-Format, Untertitel-/Überschrift-Verschiebung, SuperZoom, Breitbild, 4:3,
 Untertitel-Zoom, Breitbildformat 14:9, Breitbildformat 16:9
 Hypertext mit 1200 Seitenspeicher
 Programmliste
 7-Tage-EPG
 Easy Link TV-Video-Verbindung
 Smart Clock
 Kindersicherung
 Multifunktions-Fernbedienung
Anschlüsse:
 SCART 1: AV-Ein/Ausgang; RGB-Eingang
 SCART 2: AV-Ein/Ausgang; S-Video Eingang
 SCART 3: AV-Ein/Ausgang
 S-Video Eingang (Hosiden)
 AV-Eingang (Cinch)
 Audio-Ausgang (Cinch)
 DVI-Eingang mit HDCP
 HDMI-kompatibel
 Koaxialer Digitalausgang (Cinch)
 Kopfhörer-Ausgang (Ø 3,5 mm)
 Center-Lautsprecher-Eingang
 Subwoofer-Ausgang

Technik:	LCD
Kontrast:	6000:1
Helligkeitswert:	600 cd/m²
Bildschirmdiagonale:	32 Zoll/82 cm
Format:	16:9
Betrachtungswinkel:	176°
Reaktionszeit:	6 ms
Bild in Bild mit 2 Tunern:	Nein
Videotext/Seitenspeicher:	Ja/1200 Seiten
Tonsystem:	Nicam Stereo, Virtual Dolby Surround
Menüführung/OSD:	Ja
Maximalauflösung:	1366 x 768 (16:9)
Bildstandard:	DVB COFDM 2 K/8 K, PAL, SECAM , NTSC- Wiedergabe
Sleep-Timer:	Ja
Eingänge:	3 x Scart, S-Video, A/V, DVI (HDCP), HDMI, Center-Lautsprecher
Ausgänge:	Kopfhörer, Audio (analog + koaxial), Subwoofer
Watt:	2 x 15 Watt
Mitgeliefertes Zubehör:	Fernbedienung, Batterien, Standfuß, Wandhalterung, DVI-VGA-Adapter, VGA- Komponenten-Adapter
Gewicht:	ca. 20 kg
Abmessungen (B x H x T):	875 x 610 x 147 (ohne Standfuß)

[ZURÜCK](#)
[DRÜCKEN](#)
[FREUNDEN EMPFEHLEN](#)

bester Bil

[Kabel & S](#)

[Kabel & S](#)

[Kabel & S](#)

[Kabel & S](#)

[Kabel & S](#)

[Kabel & S](#)

[Kabel & S](#)

[Kabel & S](#)

[Kabel & S](#)

[Kabel & S](#)

[Kabel & S](#)

[Kabel & S](#)

[Kabel & S](#)

[Kabel & S](#)

[Kabel & S](#)

[Kabel & S](#)

[Kabel & S](#)

[Kabel & S](#)

[Kabel & S](#)

[Kabel & S](#)

[Kabel & S](#)

[Kabel & S](#)

[Kabel & S](#)

[Kabel & S](#)

[Kabel & S](#)

[Kabel & S](#)

[Kabel & S](#)

[Kabel & S](#)

[Kabel & S](#)

[Kabel & S](#)

[Kabel & S](#)

[Kabel & S](#)

[Kabel & S](#)

[Kabel & S](#)

[Kabel & S](#)

[Kabel & S](#)

[Kabel & S](#)

[Kabel & S](#)

[Kabel & S](#)

[Kabel & S](#)

[Kabel & S](#)

[Kabel & S](#)

[Kabel & S](#)

[Kabel & S](#)

[Kabel & S](#)

[Kabel & S](#)

[Kabel & S](#)

[Kabel & S](#)

[Kabel & S](#)

[Kabel & S](#)

[Kabel & S](#)

[Kabel & S](#)

[Kabel & S](#)

[Kabel & S](#)

[Kabel & S](#)

[Kabel & S](#)

[Kabel & S](#)

[Kabel & S](#)

[Kabel & S](#)

[Kabel & S](#)

[Kabel & S](#)

[Kabel & S](#)

[Kabel & S](#)

[Kabel & S](#)

[Kabel & S](#)

[Kabel & S](#)

[Kabel & S](#)

[Kabel & S](#)

[Kabel & S](#)

[Kabel & S](#)

[Kabel & S](#)

[Kabel & S](#)

[Kabel & S](#)

[Kabel & S](#)

[Kabel & S](#)

[Kabel & S](#)

[Kabel & S](#)

[Kabel & S](#)

[Kabel & S](#)

[Kabel & S](#)

[Kabel & S](#)

[Kabel & S](#)

[Kabel & S](#)

[Kabel & S](#)

[Kabel & S](#)

[Kabel & S](#)

[Kabel & S](#)

[Kabel & S](#)

[Kabel & S](#)

[Kabel & S](#)

[Kabel & S](#)

[Kabel & S](#)

[Kabel & S](#)

[Kabel & S](#)

[Kabel & S](#)

[Kabel & S](#)

[Kabel & S](#)

[Kabel & S](#)

[Kabel & S](#)

[Kabel & S](#)

[Kabel & S](#)

[Kabel & S](#)

[Kabel & S](#)

[Kabel & S](#)

[Kabel & S](#)

[Kabel & S](#)

[Kabel & S](#)

[Kabel & S](#)

[Kabel & S](#)

[Kabel & S](#)

[Kabel & S](#)

[Kabel & S](#)

[Kabel & S](#)

[Kabel & S](#)

[Kabel & S](#)

[Kabel & S](#)

[Kabel & S](#)

[Kabel & S](#)

[Kabel & S](#)

[Kabel & S](#)

[Kabel & S](#)

[Kabel & S](#)

[Kabel & S](#)

[Kabel & S](#)

[Kabel & S](#)

[Kabel & S](#)

[Kabel & S](#)

[Kabel & S](#)

[Kabel & S](#)

[Kabel & S](#)

[Kabel & S](#)

[Kabel & S](#)

[Kabel & S](#)

[Kabel & S](#)

[Kabel & S](#)

[Kabel & S](#)

[Kabel & S](#)

[Kabel & S](#)

[Kabel & S](#)

[Kabel & S](#)

[Kabel & S](#)

[Kabel & S](#)

[Kabel & S](#)

[Kabel & S](#)

[Kabel & S](#)

[Kabel & S](#)

[Kabel & S](#)

[Kabel & S](#)

[Kabel & S](#)

[Kabel & S](#)

[Kabel & S](#)

[Kabel & S](#)

[Kabel & S](#)

[Kabel & S](#)

[Kabel & S](#)

[Kabel & S](#)

[Kabel & S](#)

[Kabel & S](#)

[Kabel & S](#)

[Kabel & S](#)

[Kabel & S](#)

[Kabel & S](#)

[Kabel & S](#)

[Kabel & S](#)

[Kabel & S](#)

[Kabel & S](#)

[Kabel & S](#)

[Kabel & S](#)

[Kabel & S](#)

[Kabel & S](#)

[Kabel & S](#)

[Kabel & S](#)

[Kabel & S](#)

[Kabel & S](#)

[Kabel & S](#)

[Kabel & S](#)

[Kabel & S](#)

[Kabel & S](#)

[Kabel & S](#)

[Kabel & S](#)

[Kabel & S](#)

[Kabel & S](#)

[Kabel & S](#)

[Kabel & S](#)

[Kabel & S](#)

[Kabel & S](#)

[Kabel & S](#)

[Kabel & S](#)

[Kabel & S](#)

[Kabel & S](#)

[Kabel & S](#)

[Kabel & S](#)

[Kabel & S](#)

[Kabel & S](#)

[Kabel & S](#)

[Kabel & S](#)

[Kabel & S](#)

[Kabel & S](#)

[Kabel & S](#)

[Kabel & S](#)

[Kabel & S](#)

[Kabel & S](#)

[Kabel & S](#)

[Kabel & S](#)

[Kabel & S](#)

[Kabel & S](#)

[Kabel & S](#)

[Kabel & S](#)

[Kabel & S](#)

[Kabel & S](#)

[Kabel & S](#)

[Kabel & S](#)

[Kabel & S](#)

[Kabel & S](#)

[Kabel & S](#)

[Kabel & S](#)

[Kabel & S](#)

[Kabel & S](#)

[Kabel & S](#)

[Kabel & S](#)

[Kabel & S](#)

[Kabel & S](#)

[Kabel & S](#)

[Kabel & S](#)

- ☐ Anders Y6
- ☐ Anders Y60
- ☐ Anders Y70 HL
- ☐ Sharp 32GA5
- ☐ Sharp 32GA6
- ☐ Samsu LE-32F
- ☐ Sony K S32A1i
- ☐ LG RZ-32LX2I
- ☐ Samsu LE-32F
- ☐ JVC LT 32S60
- ☐ LG RZ-32LP1F
- ☐ Philips 32PF7E
- ☐ Philips 32PF9C
- ☒ Philips 32PF9C
- ☐ Philips 32PF9E
- ☐ Sony K L32MR

VERGLEICH