

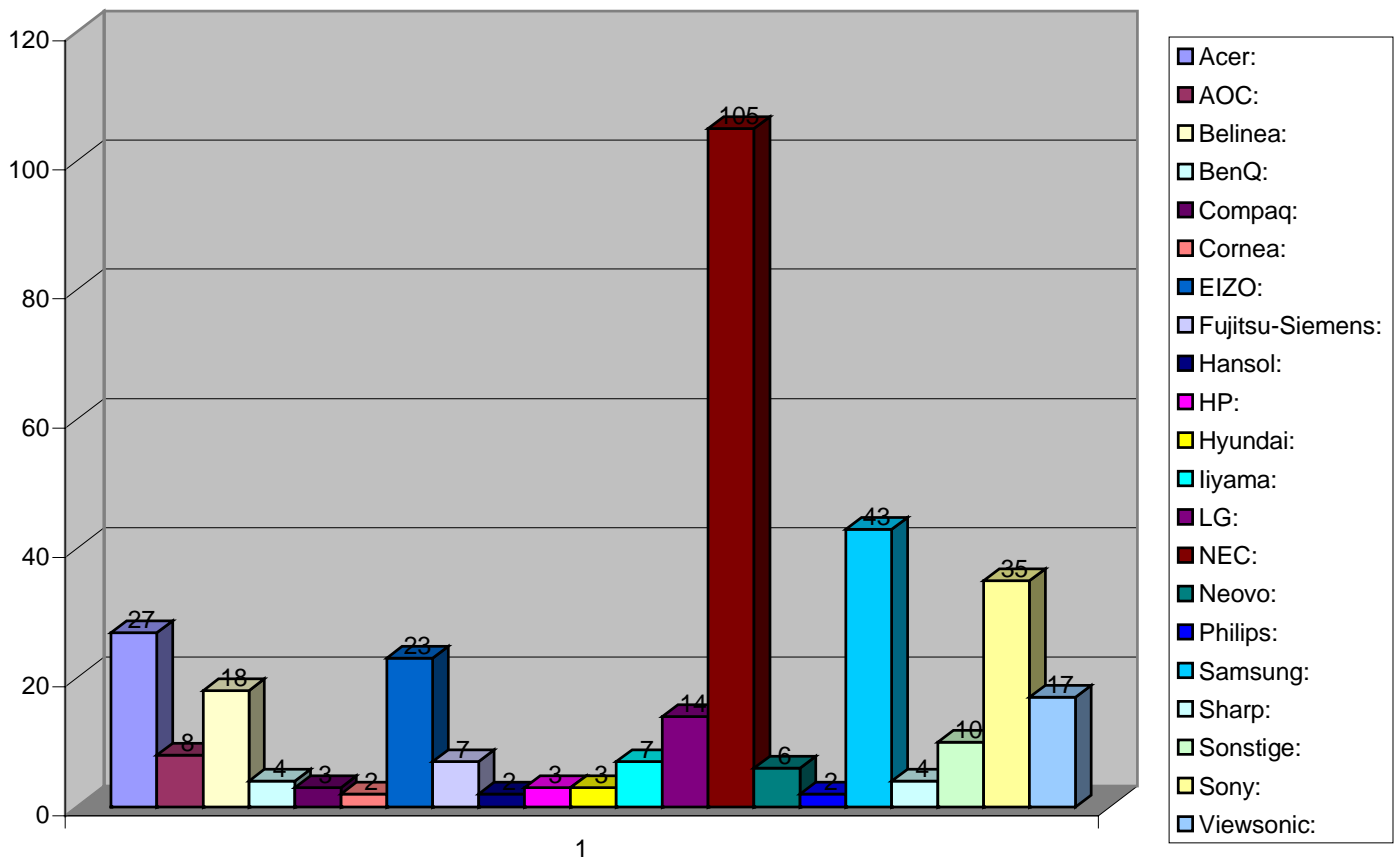
Auswertung bis Seite 31 der Pixelfehlerumfrage (incl. Zipfelklatscher)

Die Monitore, wo es zu Ausfällen ganzer Zeilen gekommen ist, sind nicht berücksichtigt worden.

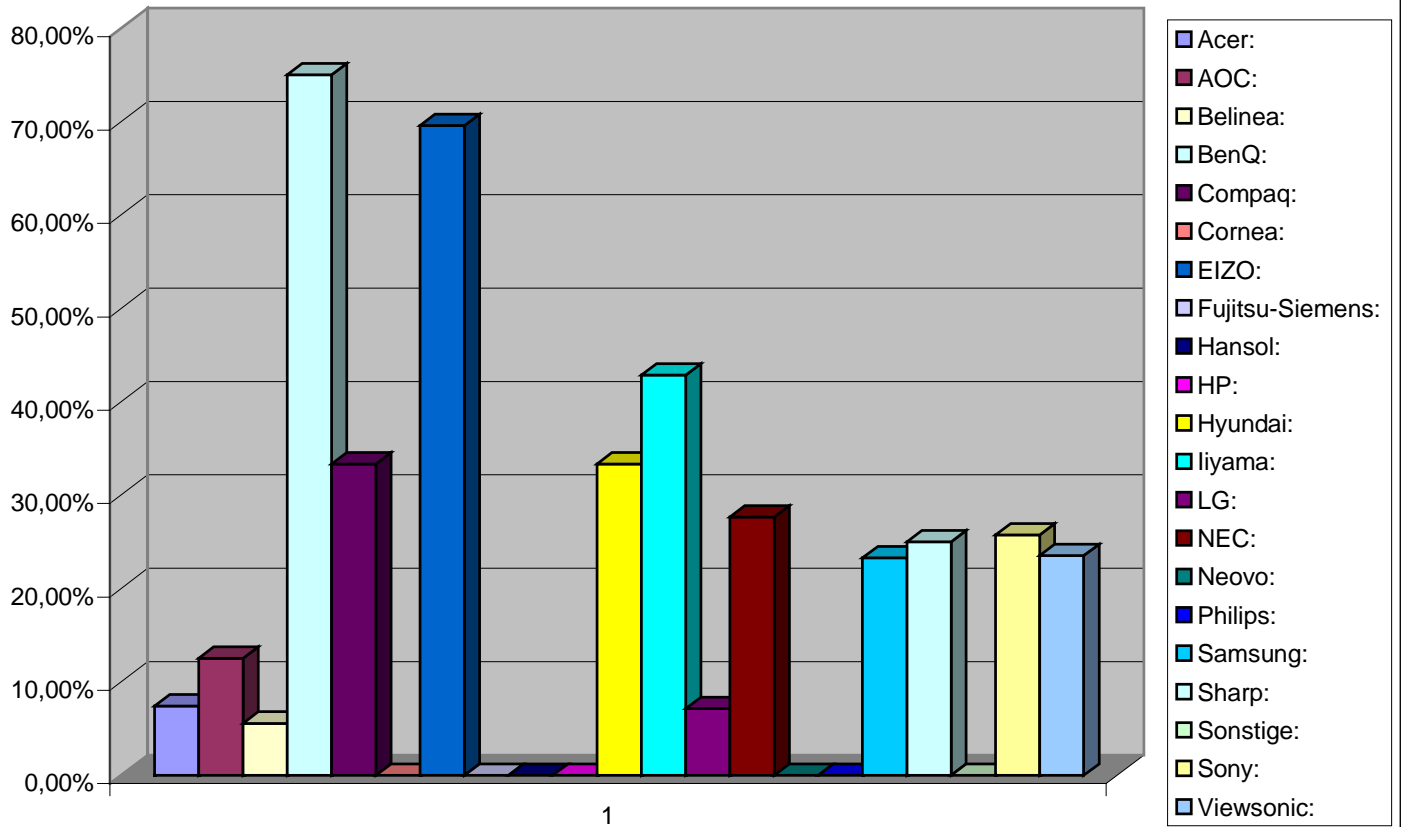
	gesamt		durchschnitt		
	PF	SubPF	PF	SubPF	
Anzahl der Monitor dieser Auswertung:	343	82	140	23,91%	40,82%
Acer:	27	2	13	7,41%	48,15%
AOC:	8	1	3	12,50%	37,50%
Belinea:	18	1	2	5,56%	11,11%
BenQ:	4	3	1	75,00%	25,00%
Compaq:	3	1	0	33,33%	0,00%
Cornea:	2	0	0	0,00%	0,00%
EIZO:	23	16	8	69,57%	34,78%
Fujitsu-Siemens:	7	0	0	0,00%	0,00%
Hansol:	2	0	4	0,00%	200,00%
HP:	3	0	0	0,00%	0,00%
Hyundai:	3	1	2	33,33%	66,67%
Iiyama:	7	3	4	42,86%	57,14%
LG:	14	1	5	7,14%	35,71%
NEC:	105	29	58	27,62%	55,24%
Neovo:	6	0	1	0,00%	16,67%
Philips:	2	0	0	0,00%	0,00%
Samsung:	43	10	6	23,26%	13,95%
Sharp:	4	1	2	25,00%	50,00%
Sonstige:	10	0	10	0,00%	100,00%
Sony:	35	9	11	25,71%	31,43%
Viewsonic:	17	4	10	23,53%	58,82%

Hersteller:	15"	16"	17"	18"	19"	20"
Acer:	5,71%	0,00%	21,74%	0,00%	0,00%	0,00%
AOC:	14,29%	0,00%	0,87%	0,00%	4,44%	0,00%
Belinea:	8,57%	0,00%	10,43%	0,00%	0,00%	0,00%
BenQ:	0,00%	0,00%	4,35%	0,00%	0,00%	0,00%
Compaq:	2,86%	0,00%	0,87%	0,00%	0,00%	8,33%
Cornea:	0,00%	0,00%	0,00%	0,00%	4,44%	0,00%
EIZO:	5,71%	0,00%	12,17%	4,76%	2,22%	0,00%
Fujitsu-Siemens:	0,00%	0,00%	0,87%	0,79%	0,00%	0,00%
Hansol:	0,00%	0,00%	0,00%	0,00%	4,44%	0,00%
HP:	0,00%	0,00%	0,00%	0,79%	4,44%	0,00%
Hyundai:	0,00%	0,00%	2,61%	0,00%	0,00%	0,00%
Iiyama:	0,00%	0,00%	2,61%	0,00%	8,89%	0,00%
LG:	8,57%	0,00%	6,96%	2,38%	0,00%	0,00%
NEC:	5,71%	0,00%	12,17%	61,11%	8,89%	66,67%
Neovo:	0,00%	0,00%	0,00%	0,00%	13,33%	0,00%
Philips:	5,71%	0,00%	0,00%	0,00%	0,00%	0,00%
Samsung:	5,71%	0,00%	6,09%	11,11%	44,44%	0,00%
Sharp:	0,00%	100,00%	0,00%	0,79%	0,00%	0,00%
Sonstige:	11,43%	0,00%	1,74%	1,59%	4,44%	0,00%
Sony:	25,71%	0,00%	15,65%	6,35%	0,00%	0,00%
Viewsonic:	0,00%	0,00%	0,87%	10,32%	0,00%	25,00%

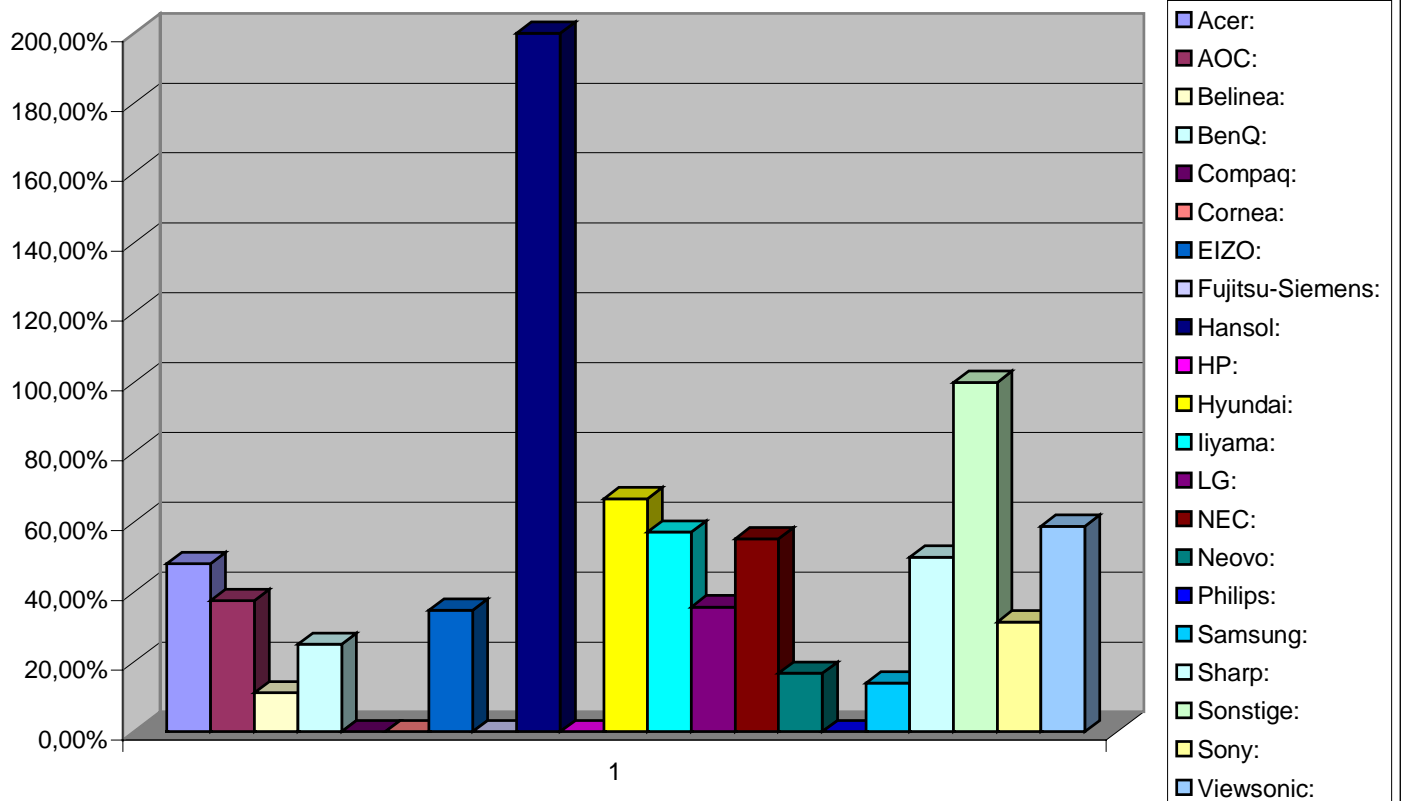
Aufteilung der Monitore auf die Hersteller:



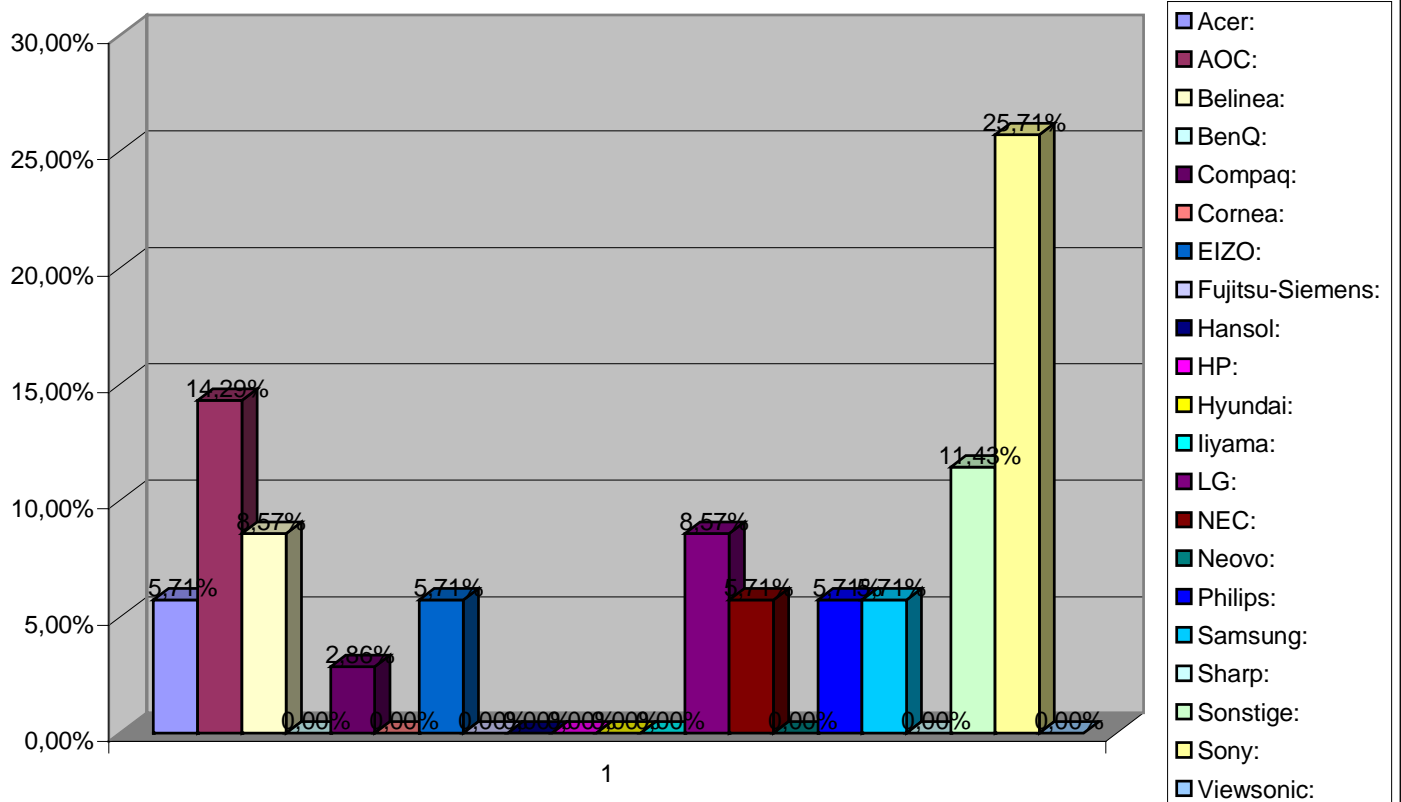
Pixelfehler



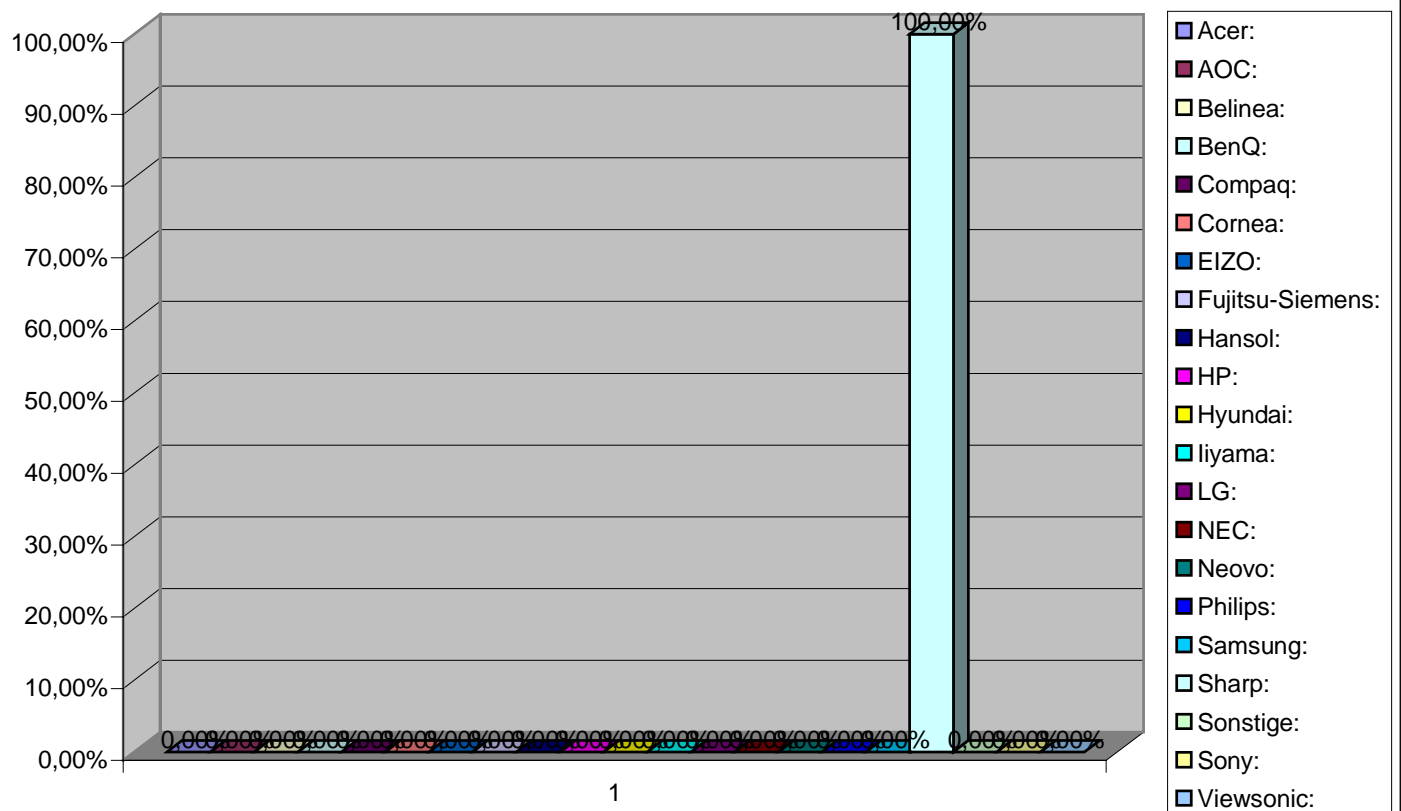
Subpixelfehler



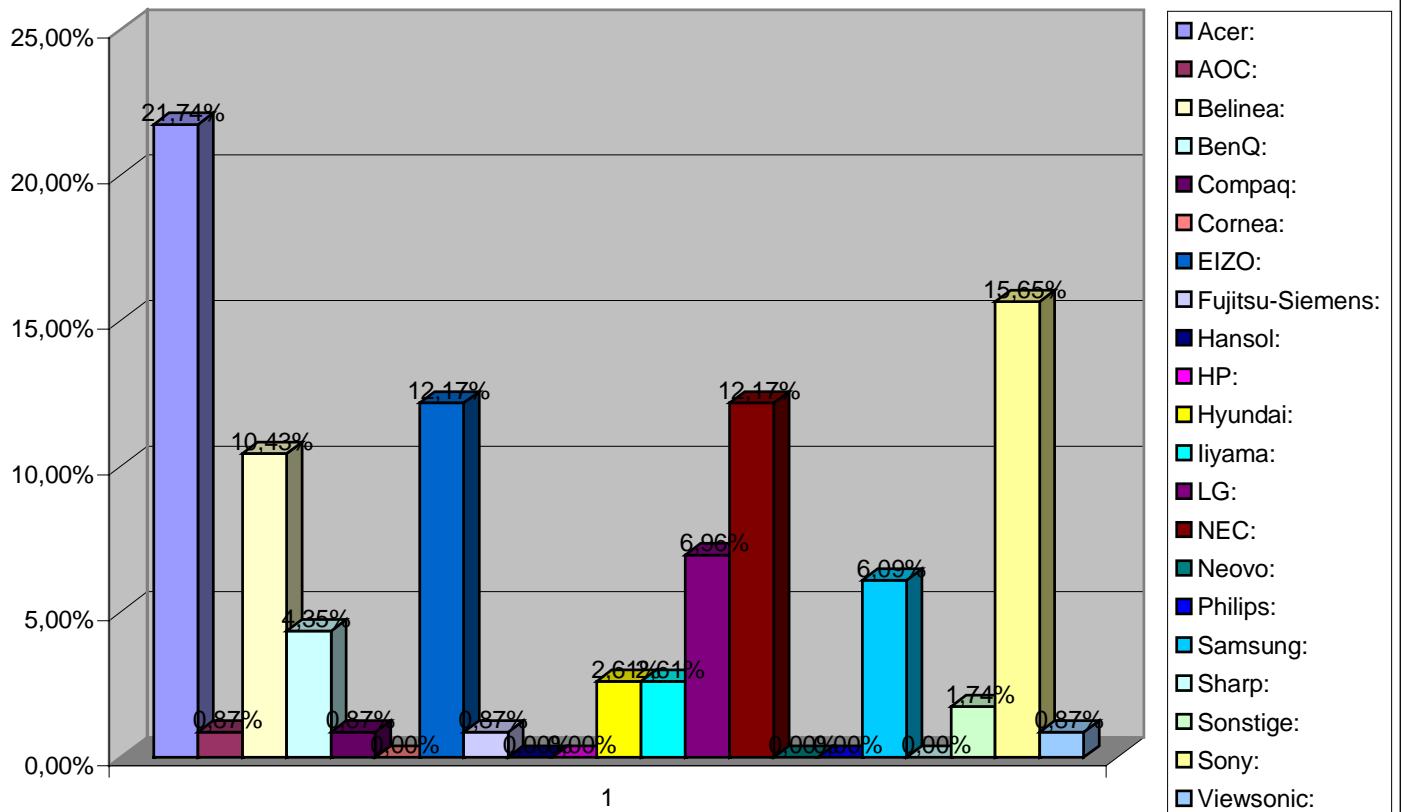
Verteilung der Hersteller bei den 15" Geräten



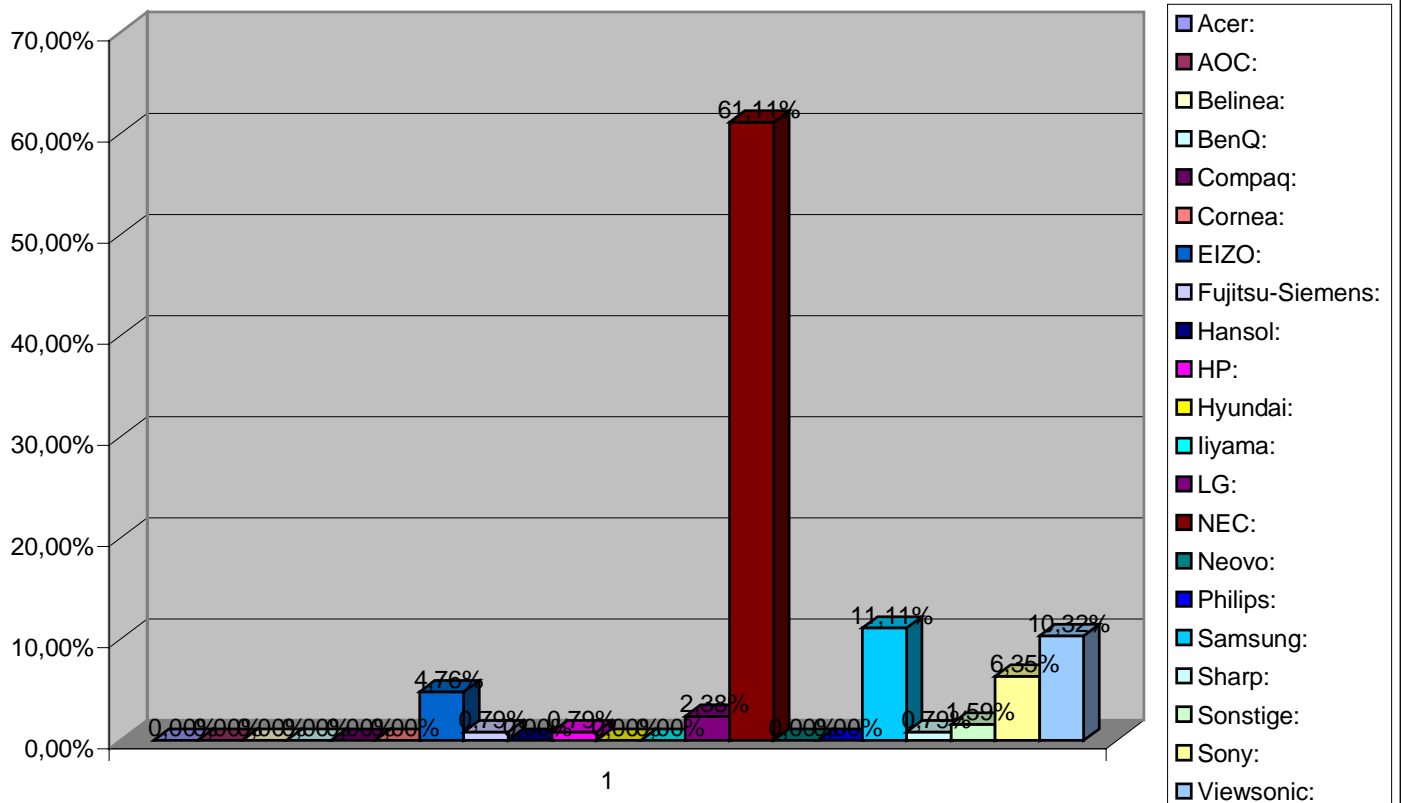
Verteilung der Hersteller bei den 16" Geräten



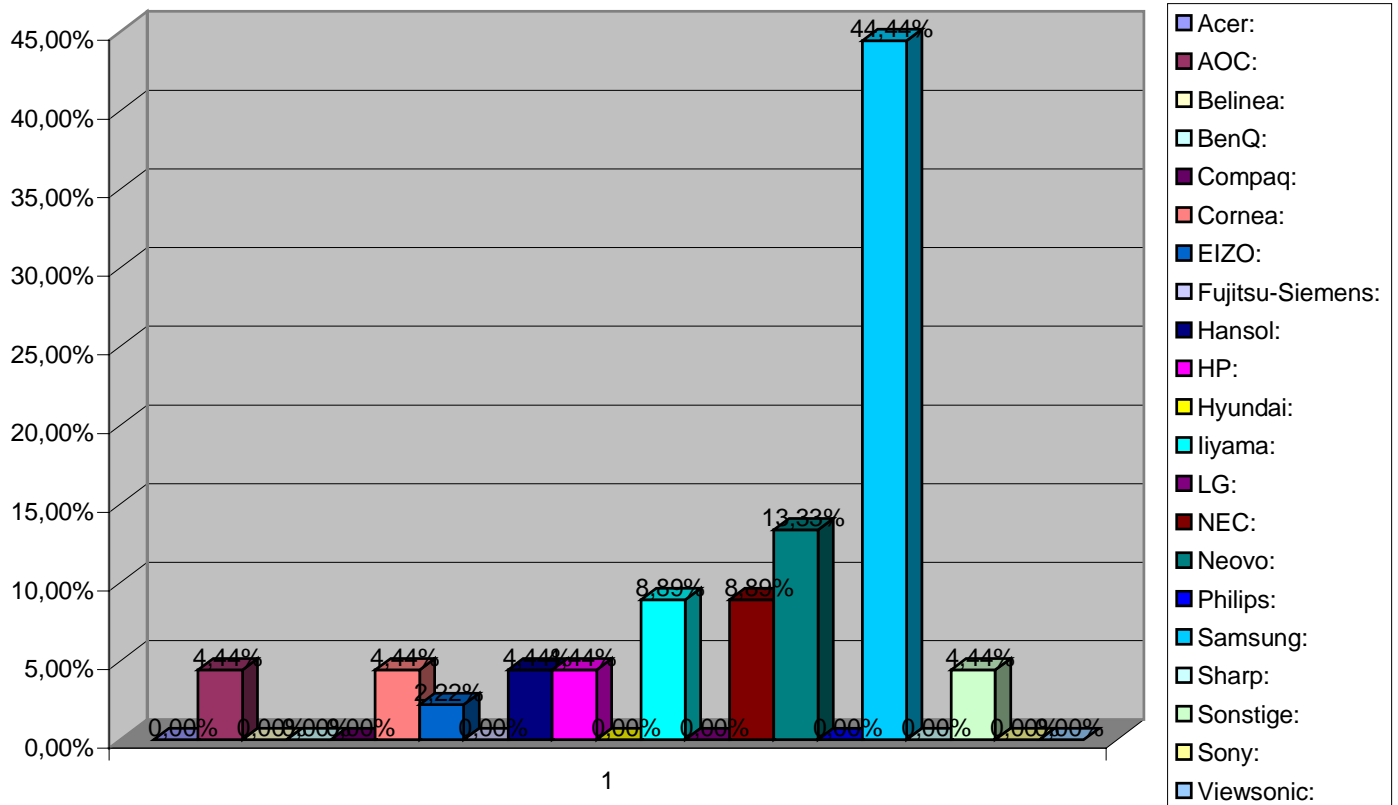
Verteilung der Hersteller bei den 17" Geräten



Verteilung der Hersteller bei den 18" Geräten



Verteilung der Hersteller bei den 19" Geräten



Verteilung der Hersteller bei den 20" Geräten

